



**ROBUSTA-Schlagdübel DW15**

**Abschalhüse 3-teilig PVC**

**Schalungshülsen ALU**

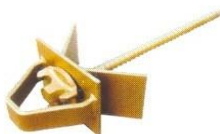
**Schalungshülsen STAHL**

**Verankerung für Stützböcke**

**Klebehülsen ALU**

**Klebeanker STAHL**

**Konsol-Gerüst-Anker**



- Verwendungsanleitungen auf Wunsch -



## **ROBUSTA-Schlagdübel DW 15**

**Sichere Befestigung von Schrägstützen  
 oder anderen Hilfsgeräten auf Betondecken oder -wänden**

Bohrlochdurchmesser: 22 mm  
 Bohrlochtiefe: 95 mm



zul. Belastung Zugwinkel 0° : 17 kN / 15 N/mm<sup>2</sup>  
 zul. Belastung Zugwinkel 45° : 22 kN / 15 N/mm<sup>2</sup>  
 zul. Belastung Zugwinkel 90° : 28 kN / 15 N/mm<sup>2</sup>

**Einbau-Anleitung beachten !!!**




---

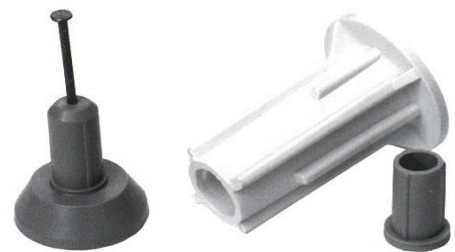
	Art.Nr.:
<b>ROBUSTA-Schlagdübel DW15 (VPE 50 Stück)</b>	22.95-15
<b>ROBUSTA-Einschlagdorn 200 mm</b>	22.95-16
<b>ROBUSTA-Anschraub-Set bestehend aus:</b>	22.95-18
Augenschraube DW15	
Sechskantmutter mit konischer Absenkung für D19-27 mm	

---

**Zu Belastungswerten können keine allgem. Angaben gemacht werden !  
 Die Zugfestigkeit hängt von den jeweiligen Einbausituationen ab:  
 Betongüte, -alter, Temperatur und Aushärtezeit !**

## ***Abschalhülse Kunststoff DW 15***

**Hohe Stabilität durch glasfaserverstärktem,  
druckfestem Kunststoff (Prüfzeugnis anfordern)**



Verwendung für:

**Deckenrand-Abschalung**

**Montage von Schutzgeländern**

**etc.**

---

**Art.Nr.:**

**Abschalhülse 3-teilig (VPE 100 Stück)**

**UNI-BE-HÜ**

Länge: 70 mm

---

**Zu Belastungswerten können keine allgem. Angaben gemacht werden !  
Die Zugfestigkeit hängt von den jeweiligen Einbausituationen ab:  
Betongüte, -alter, Temperatur und Aushärtezeit !**

## **Schalungshülsen ALU DW 15**

### **- rüttelfest und rostfrei -**



Art.Nr.:

**Schalungshülse ALU DW15 / L15 cm (VPE 100 Stück)**

**401515**

Zugfestigkeit max Fh 20 kN/B25/8 N/mm<sup>2</sup>; max Fh 39kN/B25/30 N/mm<sup>2</sup>

**Schalungshülse ALU DW15 / L19 cm (VPE 100 Stück)**

**401519**

Zugfestigkeit max Fh 28 kN/B25/8 N/mm<sup>2</sup>; max Fh 54kN/B25/30 N/mm<sup>2</sup>

**Montageteile je nach Verwendung (VPE 100 Stück):**



**Halte-Konus** D 42 mm, wiederverwendbar

**401518**

für erforderliche Betonüberdeckung 12 mm an der  
 Wandschalung konfektioniert mit **Doppelkopf-Nagel** 65 mm



**Verschluß-Stopfen PVC** D 24 mm

**131518**



**Sichtbeton-Konus SBK 15/10**

**411510**

für den optisch einwandfreien Verschluß der Ankerstelle  
 zum Einkleben mit 2-K-Epoxydharzkleber (Prospekt auf Anforderung)



**Konus 45 °**

**401551**

zum Einbau der Schalungshülsen DW15 in 45°-Lage  
 (Ausführungen in anderer Winkellage auf Anfrage)  
 An das Schalelement nageln, Schalungshülse aufstecken  
 und an der Bewehrung festbinden.

Durchbohren der Schalung nicht nötig !!!

## **Schalungshülsen ALU DW 20**

### **- rüttelfest und rostfrei -**



**Art.Nr.:**

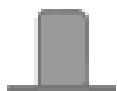
**Schalungshülse ALU DW20-23 / L 28 cm (VPE 100 Stück)**  
 zum Einbau in die Deckenschalung

**360023**

**Schalungshülse ALU DW20-30 / L 33 cm (VPE 100 Stück)**  
 zum Einbau in die Vormauerung

**340030**

**Montageteile je nach Verwendung (VPE 100 Stück):**



**Halte-Platte PVC**

**340011**

Lieferung: mit einbaufertig aufgeklebter Dichtungshülse

**Verschluß-Stopfen PVC DW20**

**340012**

**Aussparung PVC60**

**360060**

zu Verwendung der Montagehülsen ALU DW20 in  
 FT-Wandelementen bis 60 mm

Lieferung mit 2 Kombistopfen, einbaufertig vormontiert

## **Schalungshülsen STAHL DW 15** **- mit zul. Belastung bis 90 kN -**

Prüfzeugnis-Nr. 21 0686 0 98   
 Materialprüfungsamt Nordrhein-Westfalen



Bei Belastung die dazu notwendige Betondruckfestigkeit beachten !!!  
 Generelle Angaben von Belastungswerten sind nicht möglich.

**Art.Nr.:**

**Schalungshülse STAHL DW15 / L 29 cm (VPE 100 Stück)**

**501529**

in Schalungen ab 35 cm Stärke

zul. P 45°: 85 kN/17 N/mm<sup>2</sup> - 90 kN/30 N/mm<sup>2</sup>

**Schalungshülse STAHL DW15 / L 19 cm (VPE 100 Stück)**

**501519**

in Schalungen ab 25 cm Stärke

zul. P 45°: 60 kN/17 N/mm<sup>2</sup>

**Montageteile je nach Verwendung (VPE 100 Stück):**



**Halte-Konus D 42 mm**, wiederverwendbar  
 für erforderliche Betonüberdeckung 12 mm an der  
 Wandschalung konfektioniert mit **Doppelkopf-Nagel** 65 mm

**401518**



**Verschuß-Stopfen PVC D 24 mm**

**131518**



**Sichtbeton-Konus SBK 15/10**  
 für den optisch einwandfreien Verschuß der Ankerstelle  
 zum Einkleben mit 2-K-Epoxydharzkleber (Prospekt auf Anforderung)

**411510**



**Konus 45 °**  
 zum Einbau der Schalungshülsen DW15 in 45°-Lage  
 (Ausführungen in anderer Winkellage auf Anfrage)  
 An das Schalelement nageln, Schalungshülse aufstecken  
 und an der Bewehrung festbinden.  
 Durchbohren der Schalung nicht nötig !!!

**401551**

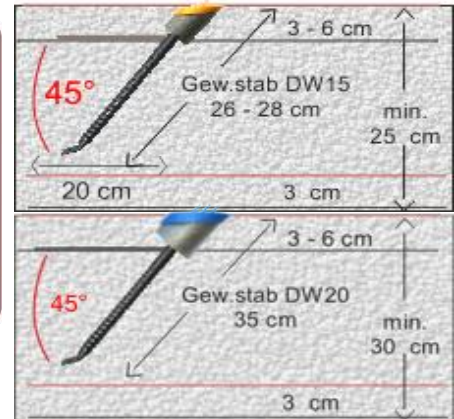
## Verankerungen EhS 45° "ZWILLING" - Optimale Rückverankerung für Stützböcke - für einhäutige Wandschalung !

**zul. Belastungen P 45°**

"Zwilling" DW 15:  
 2 x 85 kN/17 N/mm<sup>2</sup>  
 2 x 90 kN/30 N/mm<sup>2</sup>

"Zwilling" DW 20:  
 2 x 140 kN/30 N/mm<sup>2</sup>

**MPA NRW**  
 Materialprüfungsamt Nordrhein-Westfalen  
 Zugprüfungen in 45°-Lage  
 Prüfbericht Nr. 21 0686 0 98



Art.Nr.:

**"Zwilling" DW15 - Standard in Platten ab 25 cm Stärke** **501504G**

P 45° max: 2 x 165 kN/30 N/mm<sup>2</sup> - P 45° zul: 2 x 85 kN/17 N/mm<sup>2</sup>, 2 x 95 kN/30 N/mm<sup>2</sup>

Achsabstand 30 cm für alle Systeme mit Spanntroversen **blau**

**Bunde zu 5 Stück**

**"Zwilling" DW20 - Standard in Platten ab 30 cm Stärke** **502001G**

P 45° max: 2 x 270 kN/30 N/mm<sup>2</sup> - P 45° zul: 2 x 140 kN/30 N/mm<sup>2</sup>

Achsabstand 35 cm für alle Systeme mit Spanntroversen **schwarz**

**Bunde zu 5 Stück**



**Zu Belastungswerten können keine allgem. Angaben gemacht werden !  
 Die Zugfestigkeit hängt von den jeweiligen Einbausituationen ab:  
 Betongüte, -alter, Temperatur und Aushärtezeit des Verbundmörtels !**



## **Klebehülse ALU DW 15**

**- Einbau in bestehende Betonkörper -**



**DEKRA**  
 Certification  
 Services

**LGAD**  
 Landesgewerbeanstalt Bayern

**MPA NRW**  
 Materialprüfungsamt Nordrhein-Westfalen



zur Befestigung für:

**Deckenrand-Abschalung**

**Absturz-Sicherungen**

**Richtstützen, Auflager usw.**

**Ersatz für vergessene Schalungshülsen**

(lagerrichtige Bohrung D 26 mm - Tiefe 130 mm)

---

**zul. Belastung Fh 40 kN bei Verwendung mit Verbundmörtel "POWERstar"  
 nicht unter 5° C, mind. 3 Stunden Aushärtezeit, Betondruckfestigkeit 25 N/mm<sup>2</sup>  
 Einbau-Anleitung beachten !!!**

---

	Art.Nr.:
<b>Klebehülse ALU DW 15 (VPE 20 Stück)</b>	<b>401513</b>
kpl. mit Innenstopfen, O-Ring und Kombikappe - vormontiert	
<b>Verbundmörtel "POWERstar" - 300 ml</b>	<b>403000</b>
für ca. 20-25 Stück Klebehülsen DW15	
<b>PROFI-Ausspresspistole</b>	<b>403100</b>
<b>Ausblaspumpe</b>	<b>403150</b>
<b>Rundbürste</b>	<b>403180</b>

---

**Zu Belastungswerten können keine allgem. Angaben gemacht werden !  
 Die Zugfestigkeit hängt von den jeweiligen Einbausituationen ab:  
 Betongüte, -alter, Temperatur und Aushärtezeit des Verbundmörtels !**



## **Klebeanker "KGA" ALU DW 20**

**zur nachträglichen Befestigung der Konsol-Gerüst-Anker  
 mit Gewindelänge 23 cm DW20**



zur Befestigung für:

**die Alternative zu Felsankern**

**Einbau mit Betonüberdeckung 30 mm**

**Abflexen und Rostschutz unnötig**

**Lösung für "vergessene" Verankerung**

(lagerrichtige Bohrung D 30 mm)

---

**zul. Belastung Fh 40 kN bei Verwendung mit Verbundmörtel "POWERstar"  
 nicht unter 5° C, mind. 3 Stunden Aushärtezeit, Betondruckfestigkeit 20 N/mm<sup>2</sup>  
 Einbau-Anleitung beachten !!!**

---

	Art.Nr.:
<b>Klebeanker "KGA" ALU DW15 (VPE 50 Stück)</b>	<b>403620</b>
<b>Verbundmörtel "POWERstar" - 300 ml</b> für ca. 5 Stück Klebeanker DW20	<b>403000</b>
<b>PROFI-Ausspresspistole</b>	<b>403100</b>
<b>Ausblaspumpe</b>	<b>403150</b>
<b>Rundbürste</b>	<b>403180</b>

---

**Zu Belastungswerten können keine allgem. Angaben gemacht werden !  
 Die Zugfestigkeit hängt von den jeweiligen Einbausituationen ab:  
 Betongüte, -alter, Temperatur und Aushärtezeit des Verbundmörtels !**

## **Klebeanker "EhS" STAHL DW15 - DW20**

**zur nachträglichen Verankerung von Einhäuptiger Wandschalung  
 in Felswänden oder bestehenden Betonkörpern**

geringe Bohrloch-Durchmesser D 26 mm für DW15  
 D 30 mm für DW20

Einbau mit Betonüberdeckung 30 mm - 50 mm

Gewindestäbe wiederverwendbar

Abflexen und Rostschutz unnötig

Lösung für "vergessene" Verankerung

eine gute Alternative zu Felsankern: schneller Einbau ohne Vorspannen



**zul. Belastung P 45° bei Verwendung mit Verbundmörtel "POWERstar" bei mind. 5° C**

Klebeanker **EhS St DW15**: 85 kN nach 3 Std. Aushärtezeit bei Betondruckfestigkeit 25 N/mm<sup>2</sup>

Klebeanker **EhS St DW20**: 120 kN nach 3 Std. Aushärtezeit bei Betondruckfestigkeit 30 N/mm<sup>2</sup>

**Einbau-Anleitung beachten !!!**


	Art.Nr.:
Klebeanker "EhS" STAHL DW15 / L 36 cm (VPE 100 Stück)	401615
Klebeanker "EhS" STAHL DW20 / L 42 cm (VPE 50 Stück)	401620
Verbundmörtel "POWERstar" - 300 ml	403000
für ca. 6-8 Stück Klebeanker DW15	
für ca. 3-5 Stück Klebeanker DW20	
PROFI-Ausspresspistole	403100
Ausblaspumpe	403150
Rundbürste	403180

**Zu Belastungswerten können keine allgem. Angaben gemacht werden !  
 Die Zugfestigkeit hängt von den jeweiligen Einbausituationen ab:  
 Betongüte, -alter, Temperatur und Aushärtezeit des Verbundmörtels !**

# KonsolGerüstAnker KGA 13-A

für Einzelkonsolen




	Art.Nr.
 <p><b>Konsol-Gerüst-Anker KGA 13-A/S</b> für Seiten-Konsolen</p> <p>Ankerschuh: Material St 37.2, galv. Verzinkt          mit integrierter Einschraubvorrichtung, Gewindestab DW 15 /26 cm</p>	<b>nicht mehr lieferbar !</b>  131521
 <p><b>Konsol-Gerüst-Anker KGA 13-A/E</b> für Eck-Konsolen</p> <p>Ausführung wie KGA 13/S, jedoch mit zusätzlich angeschweißter          rechtwinkliger Halterung und verlängertem Gewindestab 36 cm</p>	<b>nicht mehr lieferbar !</b>  131522
<p><b>Gewindestäbe und Montagehülsen sind als Sonderanfertigung in jeder gewünschten Länge lieferbar !</b>          Prüfberichte und Verwendungsanleitung auf Anfrage</p>	
 <p><b>Montagehülse KGA13 ALU DW 15</b>, Fh zul. 13,3 kN in B 25/ 10 N/mm<sup>2</sup> f. Ger.gr. 3          für Gewinde 26 cm, Bohrung D 10 mm zum Anbinden an          die Bewehrung oder zur Aufnahme eine Steckeisens.          Das lange Einführungsstück ermöglicht eine bequeme und          sichere Montage und verhindert das Herausfallen des Ankerschuhes.</p>	
VPE: 100 Stück für KGA 13-A/S für Seiten-Konsolen (Länge 30 cm)	131510
<b>oder gemischt:</b>	
85 Stück für KGA 13-A/Seite Länge 30 cm	
15 Stück für KGA 13-A/Ecke Länge 40 cm, rot markiert	131511
VPE: 50 Stück für KGA 13-A/Ecke Länge 40 cm, rot markiert	131512
 <p><b>Halteplatte PVC</b> D 36 mm, zum Annageln an das Schalelement          verhindert bei Vormauerung das Eindringen von Fremdkörpern.</p>	131513
 <p><b>Verschlußstopfen PVC D 24 mm</b> VPE: jeweils 100 Stück</p>	131518
 <p><b>Auflager KGA 13 - Fv 8,0 kN für Gerüstgruppe 3</b>          zur Verwendung des KGA13 in gedämmten Ankerstellen bis 120 mm Stärke</p>	131521
<b>Einbauschablone KGA 13 Kunststoff</b>	131522

<p><b>Ausdrehwerkzeug DW 15</b>          zum Ausnehmen von Durchführungen in Dämmstoffen bis 80 mm          bei Einbau der Montagehülse Alu DW 15 in Ankerstellen mit eingelegter Dämmung.          Die Verwendung des Werkzeuges gewährleistet eine stabile und betondichte Befestigung.</p>	131515
---	--------

## KonsolGerüstAnker KGA 36 / me


für MEVA - Arbeitsbühnen KAB190 - KLK230 - LAB130

	Art.Nr.
 <p><b>Druckplatte für alle SK-Paßschrauben SPS/me</b>            Material St 57 55 x 35 mm, galv. verz. gegen Verlieren gesichert</p>	<b>363001</b>
<b><u>SK-Paßschraube SPSme / DW 20 galv. verz. :</u></b>	
<b>SPS/me 13 cm für Wandanker V2A DW20-13/L 17 cm (sh. unten)</b>	363013
<b>SPS/me 16 cm für Wandanker GTW DW20-16/L 17 cm (sh. unten)</b>	363016
<b>SPS/me 21 cm für Wandanker V2A DW20 und GTW DW20</b> bei Verwendung mit Vorsatzkonus PE-50	363021
<b>SPS/me 23 cm</b> zur Verwendung mit für Montagehülse Alu DW20-23/L=26cm	<b>363023</b>
<b>SPS/me 30 cm</b> zur Verwendung mit für Montagehülse Alu DW20-30/L=33cm	363030

## KonsolGerüstAnker KGA 36 / WKS

für schwere Faltbühnen mit Konuskopf-Einhängung - max. Ger.Gr. 6



für DOKA-Faltbühnen A und K  
 für PERI-Faltbühnen FB 180-3, CB160, CB240, Klappkonsole 25

	Art.Nr.
 <p><b>Ankerplatte für alle Konuskopfschrauben KKS/DW20</b>            Lieferung mit O-Ring 18x3 mm, Material St 57 verzinkt</p>	<b>362001</b>
<b><u>Konuskopf-Schrauben KKS / DW 20 verzinkt :</u></b>	
<b>KKS 13 cm für Wandanker V2A DW20-13/L 17 cm (sh. unten)</b>	362013
<b>KKS 16 cm für Wandanker GTW DW20-16/L 17 cm (sh. unten)</b>	362016
<b>KKS 21 cm für Wandanker V2A DW20 und GTW DW20</b> bei Verwendung mit Vorsatzkonus PE-50	362021
<b>KKS 23 cm</b> für Montagehülse Alu DW20-23/L=26cm	362023
<b>KKS 30 cm</b> für Montagehülse Alu DW20-30/L=33cm	362030

Prüfberichte und Verwendungsanleitung auf Anfrage - Technische Änderungen vorbehalten !


## KonsolGerüstAnker KGA 36 / WSG

für schwere Faltbühnen mit HAKEN-Einhängung - max. Ger.Gr. 6

	Art.Nr.
 <b>Ankerschuh KGA 36/WSG für alle SK-Schrauben DW20</b> Material St 57 150 x 140 x 90 mm, feuerverzinkt	361001
 <b>Sechskantmutter DW20 - 30 mm SW36</b> für alle SK-Schrauben SKS, verzinkt	361002
<b><u>SK-Schrauben SKS / DW 20 verzinkt :</u></b>	
<b>SKS 13 cm für Wandanker V2A DW20-13/L 17 cm (sh. unten)</b>	361013
<b>SKS 16 cm für Wandanker GTW DW20-16/L 17 cm (sh. unten)</b>	361016
<b>SKS 21 cm für Wandanker V2A DW20 und GTW DW20</b> bei Verwendung mit Vorsatzkonus PE-50	361021
<b>SKS 23 cm</b> für Montagehülse Alu DW20-23/L=26cm	361023
<b>SKS 30 cm</b> für Montagehülse Alu DW20-30/L=33cm	361030

## SK-Bundschraube UNI DW 20 / SW36

für bauseits vorhandener Gerüstschuhe verschiedener Hersteller

	Art.Nr.
 <b><u>Sechskant-Bundschraube UNI / DW20 / SW36 verz.:</u></b>	
<b>UNI/DW20/ 13 cm für Wandanker V2A DW20-13/L 17 cm</b>	364013
<b>UNI/DW20/ 16 cm für Wandanker GTW DW20-16/L 17 cm</b>	364016
<b>UNI/DW20/ 21 cm für Wandanker V2A DW20 und GTW DW20</b> bei Verwendung mit Vorsatzkonus PE-50	364021
<b>UNI/DW20/ 23 cm</b> zur Verwendung mit für Montagehülse Alu DW20-23/L=26cm	364023
<b>UNI/DW20/ 30 cm</b> zur Verwendung mit für Montagehülse Alu DW20-30/L=33cm	364030

Prüfberichte und Verwendungsanleitung auf Anfrage - Technische Änderungen vorbehalten !

## Einbauteile für KGA 36

### bei Verwendung in Decken oder mit Vormauerung



**Montagehülse ALU DW 20-23 / L = 26 cm**  
 für Einbau in Deckenschalung

Art.Nr.

360023

**Montagehülse ALU DW 20-30 / L = 33 cm**  
 für Einbau in Vermauerung

340030

**Halteplatte PVC** zum Annageln an das Schalelement  
 Lieferung mit einbaufertig aufgeklebter Dichtungshülse

340011



**Verschlussstopfen PVC**

340012

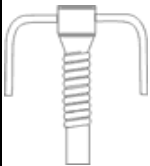


**Aussparung PVC60** zur Verwendung der Montagehülse Alu DW20  
 in FT-Wandelementen bis 60 mm - Lieferung mit 2 Kombistopfen

360060

Verpackungseinheit der Einbauteile zu 100 Stück

### bei Verwendung in Betonwänden ab 20 cm Stärke



**Wandanker V2A DW20-13/L 17 cm** Fh zul. 31 kN/ 12N/mm<sup>2</sup>  
 mit beweglich eingeb. Steckbügel D 8 mm **VPE 50 Stk**

361317



**Halteplatte PVC** zum Annageln an das Schalelement  
 Lieferung mit einbaufertig aufgeklebter Dichtungshülse

340011

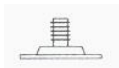


**Verschlussstopfen PVC**

340012

**Dichtkonus** gegen Betonschlemme und Umlaufwasser

360011

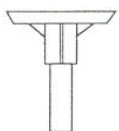


**Montageplatte St/DW20** D 85 mm galv.verz., mit Flachdichtung  
 wiederverwendbar **VPE 25 Stk**

360012

**Rillenstopfen PVC** zum Verschluss des Dichtkonus Art.Nr.: 360011

360013



**Wandanker GTW DW20-16/L 17 cm** Fh zul. 70 kN  
 Gußkörper mit Durchführungsrohr aus Aluminium, Länge 17 cm  
 Einbau mit Halteplatte PVC bzw. Vorsatzkonus PE-50 **VPE 50 Stk**

361617

Prüfberichte und Verwendungsanleitung auf Anfrage - Technische Änderungen vorbehalten !

## ..... Sichtbeton ?

### ..... Probleme mit der Oberflächenqualität ?

## **NEU: Unser Neopren-Abdichtband**

#### Ideal für die Abdichtung von

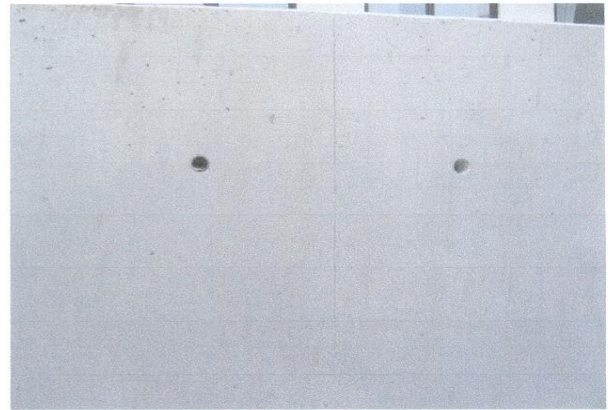
Schalhautstößen  
Aussparungen  
Abstellungen für Arbeitsfugen  
scharfkantige Eckausbildungen  
u.v.a. mehr

Lässt sich auf "**optisch**" null zusammenpressen.

Extrem hohe Klebekraft !!!



Schalhaut ohne NEOPREN-BAND



Schalhautstoß mit NEOPREN-BAND

Art.Nr.:

**NEOPREN-Abdichtband 15 / 3 mm**

Rolle zu 30 m

6600400

**NEOPREN-Abdichtband 15 / 4,5 mm**

Rolle zu 20 m

6600402