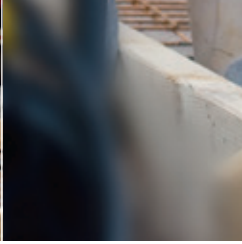
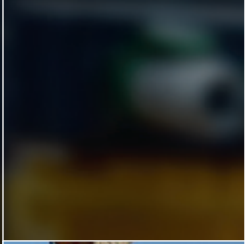
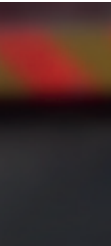
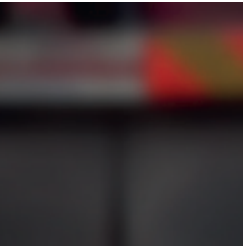
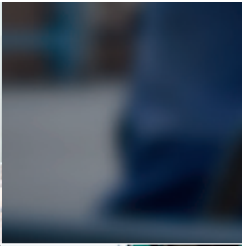


Elektrische Innenrüttler von Atlas Copco - Vibrastar-Serie
Effizient und beständig



Sustainable Productivity



Elektrischer Antrieb

Mit seiner schlanken Konstruktion und geringen Hand-Arm-Vibration liegt der Vibrastar gut in der Hand. Hervorzuheben sind auch die hohe Verdichtungsleistung und die lange Lebensdauer.

Star-Qualität

Der Vibrastar ist ein zuverlässiger und robuster Innenrüttler für plastischen bis weichen Beton. Sein neu entwickelter Stator und Rotor verbraucht weniger Strom – eine Konstruktion, die auch für ein zuverlässiges Startverhalten sorgt. Das Schaltgehäuse aus Aluminium lässt sich mit einer Hand bedienen, während reduzierte

ROBUSTES DESIGN, GUTE FEATURES

Hand-Arm-Vibrationen eine längere Arbeitszeit zulassen, ohne zu ermüden. Durch einen doppelbeschichteten Schlauch und ölgeschmierte Lager

in der Rüttelflasche wird die Haltbarkeit verbessert, ohne dass eine regelmäßige Wartung erforderlich ist. Das wartungsfreundliche Design vereinfacht den Austausch von Lagern.

FLEXIBEL

Schlauch und Kabel sind widerstandsfähig, griffig und biegsam.

EFFIZIENT

Effizienter Elektromotor mit hochmodernem Stator und Rotor. Durch die neue Konstruktion werden auch die Hand-Arm-Vibrationen reduziert. Niedrige Spannung verringert die Stromschlaggefahr.

EINFACHE HANDHABUNG

Leichte Einhandbedienung des Aluminium-Schaltgehäuses.

WARTUNGSFREUNDLICH

Keine regelmäßige Wartung erforderlich. Lager können problemlos ausgetauscht werden. Der Ölstand ist auf einer Markierung in der Rüttelflasche abzulesen.



Bis zu vier Innenrüttler können von einem Frequenzumformer betrieben werden.

VIBRASTAR

		40	50	60
Flaschendurchmesser	mm	40	50	60
Flaschenlänge	mm	255	284	330
Flaschengewicht	kg	1,84	3,06	5,1
Frequenz	vpm	12.000		
Ampere bei 42V	A	4	8	11
Vibrationswert	m/s ²	1,8	3,28	3,23
Schallpegel	dB (A)	75	76	84
Art.-Nummer		4812 0508 49	4812 0508 50	4812 0508 51

Wichtig: Ausführlichere technische Daten finden Sie in den Sicherheits- und Bedienungsanweisungen für das Produkt (ID-Nummer: 9800 1181 01) auf www.acprintshop.com

Strom für den Innenrüttler

Elektrische Frequenzumformer haben gegenüber Antriebseinheiten für mechanische Innenrüttler mehrere Vorteile. Sie können mehrere Innenrüttler gleichzeitig stabil mit Strom versorgen. Das Fehlen von Abgasen,

BIS ZU VIER STECKDOSEN

weniger Lärm und geringeres Gewicht zählen ebenfalls zu den Vorteilen.

Atlas Copco bietet Einanker-Frequenzumformer mit 1, 2 oder 4 Steckdosen von 11 bis 67 Ampere an. Sie sind mit Stahlrahmen ausgestattet, die an den Enden nach oben gebogen sind, um den Transport von Hand zu erleichtern. Auf Anfrage sind Sonderausführungen mit geschützten Steckdosen für die Fertigteilindustrie erhältlich.

EFFIZIENT

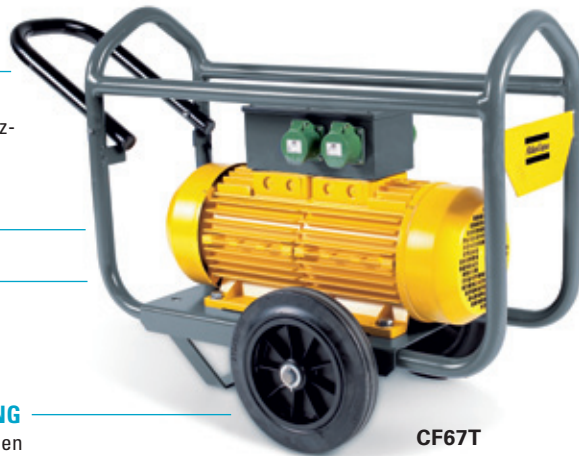
Bis zu vier Innenrüttler können von einem Frequenzumformer angetrieben werden.

KEINE ABGASE

STABILE STROMVERSORGUNG

EINFACHE HANDHABUNG

Räder und Tragegriffe für den einfachen Transport.



CF67T

CF FREQUENZUMFORMER

Bevorzugte Antriebseinheit für alle 42V-3-200Hz Innenrüttler, darunter Vibrastar.



AUSWAHL EINES FREQUENZUMFORMERS

Die Gesamtintensität (in Ampere) von Innenrüttlern, die an den Frequenzumformer angeschlossen sind, darf die Nennintensität des Umformers nicht überschreiten.

Addieren Sie die Intensitäten der Rüttler, die der Umformer antreiben soll. Wenn die Summe kleiner ist als die Intensität des Umformers, haben Sie das korrekte Umformermodell gewählt.

Beispiel

CF25 = 25 Ampere, 2 Steckdosen

Vibrastar 50 = 8 Ampere

Vibrastar 60 = 11 Ampere

Stromverbrauch insgesamt = 19 Ampere

Der CF25 kann gleichzeitig antreiben:

1 x Vibrastar 50 und 1 x Vibrastar 60

FREQUENZUMFORMER

		CF11	CF25	CF67
Leistung	kVA	0,8	1,8	4,7
Intensität bei 42V	A	11	25	67
Anzahl Phasen (Primärspannung)		1	1 oder 3	3
Anzahl Steckdosen		1	2	4
Gewicht	kg	18	31	70
Schutzklasse			IP55	
Geräuschpegel	dB (A)	76	80	85
Transporträder		-	optional	Standard
Art.-Nummer				
230V-1-50Hz		4812 0503 95	4812 0503 94	
400V-3-50Hz			4812 0503 93	4812 0510 51
440V-3-50Hz			4812 0504 74	4812 0510 52
380V-3-60Hz			4812 0510 80	4812 0510 78
400V-3-50Hz CI4P				4812 0510 53
400V-3-50Hz CI4P				4812 0510 54
380V-3-60Hz CI4P				4812 0510 79
Transporträder		-	4812050399	-

Wichtig: Ausführlichere technische Daten finden Sie in den Sicherheits- und Bedienungsanweisungen für das Produkt (ID-Nummer: 9800 1209 01) auf www.acprintshop.com

NACHHALTIGE PRODUKTIVITÄT

Eine Investition in Qualität ist eine Investition in Nachhaltigkeit und Zuverlässigkeit. Intelligente Technik, hochwertige Materialien, erstklassige Komponenten und moderne Motoren mit geringem Kraftstoffverbrauch und niedrigen Emissionen tragen dazu bei, langlebige Maschinen mit hohem Wiederverkaufswert bereitzustellen. Damit dies so bleibt und um die verfügbare Betriebszeit zu maximieren, liefern wir zuverlässige Dienstleistungen, wann und wo sie gebraucht werden. Es kommt uns vor allem darauf an, dass Sie Ihre Aufgaben mit guten Ergebnissen lösen. Das Ziel von Atlas Copco ist es, dass Sie den Wartungsaufwand reduzieren, die Effizienz steigern und die Lebenszykluskosten niedrig halten.

Verwenden Sie nur autorisierte Teile. Schäden oder Störungen, die durch die Verwendung von nicht autorisierten Teilen verursacht werden, werden durch die Garantie oder Produkthaftung nicht gedeckt.

DYNAPAC TECHNOLOGIE

Die gesamte Betonausrüstung von Atlas Copco beruht auf der Dynapac Technologie. Dies bürgt für Qualität auf der Basis von Erfahrung, technischem Know-how und zahlreichen erfolgreichen Innovationen und hilft Ihnen ausgezeichnete Endergebnisse zu erreichen. Seit mehr als 75 Jahren haben bahnbrechende Ideen wie das von Dynapac- und STV-Ingenieuren entwickelte Pendelprinzip dazu beigetragen, Dynapac zu einer namhaften Marke in der Branche zu machen. Die Betonausrüstung von Atlas Copco baut auf diesem Erbe auf.

